



ITRIS Projekt Management

PM@ITRIS – wir bringen Ihr IT-Projekt zum Erfolg



Kaum ein anderer Bereich entwickelt sich so rasant und mit so grossen Auswirkungen auf das Business-Umfeld wie die Informationstechnologie. Die Auswirkungen der Digitalisierung verändern Berufsalltag und Privatleben. Schnelligkeit, Effizienz und Agilität in der Umsetzung von IT-Projekten entscheiden, ob ein Unternehmen seine Wettbewerbsposition halten oder verbessern kann. Bei komplexen IT-Projekten muss gleichzeitig dem steigenden Kostendruck Rechnung getragen werden. Wir ermöglichen Ihnen mit unserer praxiserprobten PM@ITRIS-Methodik, die perfekte Balance zwischen Kosten, Zeit und Qualität zu finden.

Die Leitung komplexer IT-Projekte folgt gewissen Regeln, die wir in sechs Merksätzen zusammenfassen:

- **Effektivität – «do the right things»:** Wir lösen Probleme wirkungsvoll und nachhaltig durch Teamarbeit unter Einbeziehung des Kunden.
- **Effizienz – «do the things right»:** Kürzere Bearbeitungszeiten durch konzentriertes, planvolles Vorgehen. Geringere Gesamtkosten.
- **Kontrollierbarkeit:** Exakte Projektsteuerung durch Projektcontrolling.
- **Höhere Planungstreue:** Gezieltes Zeitmanagement dank professioneller Planung und Steuerung.
- **Transparenz:** Verbesserte Transparenz durch Projektdokumentation und -kommunikation.
- **Wissensmanagement:** Nachhaltiger Wissenstransfer durch Teamarbeit, «lessons learned» und Dokumentation.

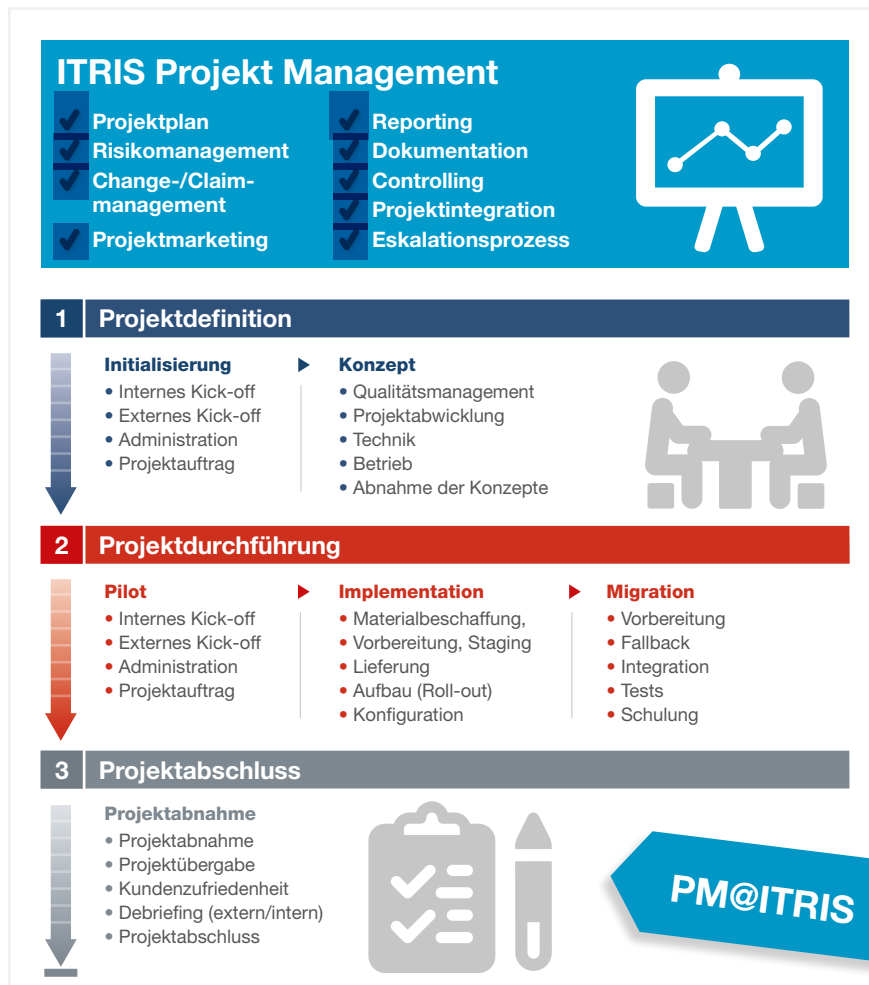
IHRE PROJEKT-ERFOLGSFAKTOREN

- **Erfahrung:** Langjährige und praxiserprobte Projektarbeit
- **Kommunikation:** Wir verstehen Ihre Anforderungen und sprechen Ihre Sprache
- **Risikomanagement:** Vermeiden Sie unangenehme Überraschungen
- **Reibungslose Durchführung:** Projektdefinition, Projektdurchführung, Projektabschluss
- **Controlling:** Behalten Sie die Übersicht über Termine, Ressourcen und Kosten.
- **Projektabschluss:** Kein losen Fäden, sauberes Debriefing und klare Projektübergabe.

Den effizientesten Weg vom Konzept bis zur Durchführung zeigt das Projekt-Management

Projekt-Management bei ITRIS (PM@ITRIS)

Projekt-Management ist ein systematischer Prozess zur Führung komplexer Vorhaben. Es umfasst die Organisation, Planung, Steuerung und Überwachung aller Aufgaben und Ressourcen, die notwendig sind, um die Projektziele zu →



DARUM ITRIS

Als einer der führenden Schweizer ICT-Serviceprovider unterstützt ITRIS One AG Ihr Unternehmen bei der Entwicklung und Umsetzung modernster IT-Lösungen und Services. Egal, ob leistungsfähiges Datacenter, zeitsparende Kommunikationslösungen, zuverlässige Netzwerke, moderne Workplace- oder wirksame Sicherheitskonzepte: Profitieren Sie von unseren agilen und leistungsfähigen IT-Infrastruktur-Lösungen und unserem breiten, massgeschneiderten Service Portfolio. Dank jahrzehntelanger Erfahrung sind wir Ihr Partner für Business Aligned IT – ob als On Premise-, Managed-, Cloud- oder Hybrid-Cloud-Lösung.

erreichen. Das PM@ITRIS Phasenmodell zeigt die einzelnen Schritte mit den entsprechenden Tätigkeiten während der Projektrealisierung auf. Das Projektmanagement stellt den Erfolg der einzelnen Phasen respektive Teilphasen jederzeit sicher.

Projektdefinition: In dieser Phase wird das Projekt initiiert. Die planerischen Grundlagen wie beispielsweise Projektplan und Arbeitspakete werden festgelegt. Daraus leiten sich wiederum die Vorgangsliste sowie die Termin- und Ressourcenplanung ab. Es entsteht eine genaue Vorstellung, wann was unter welchen Rahmenbedingungen während des Projekts geschehen soll.

Projektdurchführung: Basierend auf den Grundlagen werden in dieser Phase die weiterführenden Detailkonzepte erarbeitet. Mit geschultem Qualitätsbewusstsein erfolgt die Umsetzung gemäss Konzept. Dank konsequenter Projektkommunikation stellt unser Team im Projektverlauf die Umsetzung des Projekts unter Berücksichtigung Ihrer Anforderungen und Bedürfnisse sicher.

Projektabschluss: Nach Projektende wird das Projekt formell mittels Abnahmeprotokoll vom Auftraggeber abgenommen. Allfällige Mängel oder Pendenzen werden aufgeführt und konsequent abgearbeitet. Damit wir uns als lernende Organisation stetig weiterentwickeln können, freuen wir uns über Ihr Feedback (Kundenzufriedenheit), das wir ihm Rahmen eines Debriefings einholen.

Fazit

Mit unserem professionellen PM@ITRIS Service unterstützen wir Sie bei ICT-Projekten. Unsere Passion ist Ihr Garant für eine erfolgreiche Projektumsetzung – von den ersten strategischen Ideen bis zum Abschluss.

ITRIS ONE AG

ITRIS One AG

Hauptsitz
 Industriestrasse 169
 CH-8957 Spreitenbach
 Tel. +41 56 418 64 64
 Mail one@itris.ch
 Web www.one.itris.ch

Für Sie vor Ort sind wir ausserdem in weiteren Niederlassungen in Chur, Gland, Gossau, Lamone, Reinach, Tagelswangen, Urtenen-Schönbühl.

Lernen wir uns kennen:

Weitere Informationen erhalten Sie im persönlichen Gespräch und über unsere Webseite.

Social Media:

